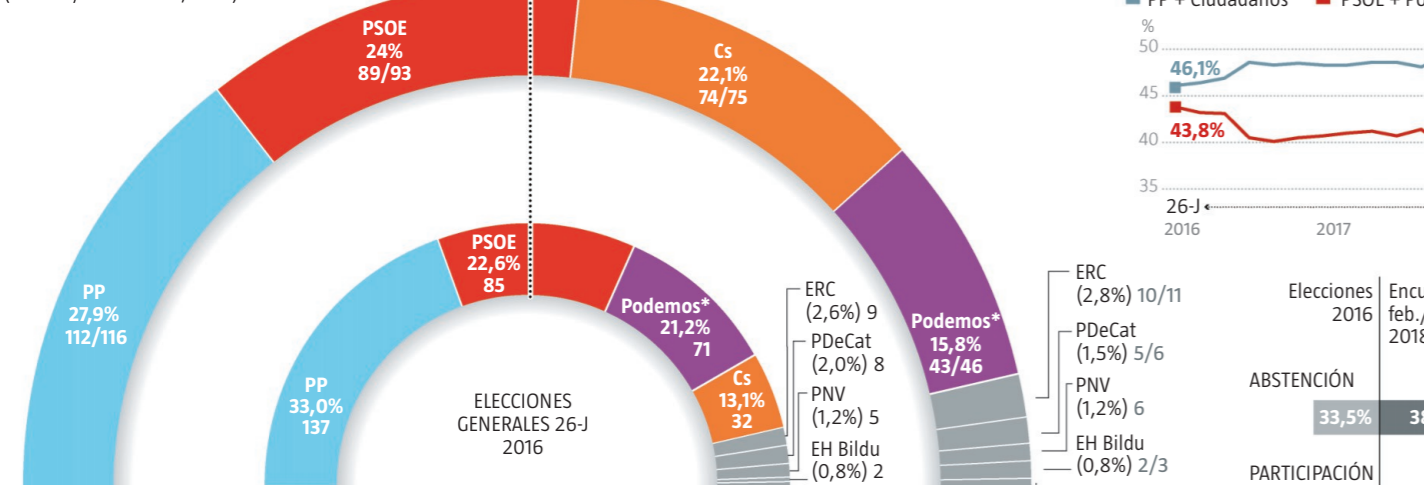


ENCUESTA NC REPORT

(Febrero/marzo 2018, en %)



Podemos*= Unidos Podemos (Podemos+IU)+ECT+Compromís+En Marea

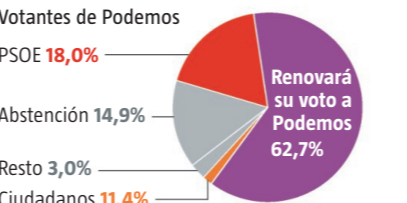
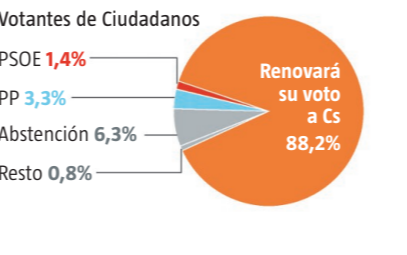
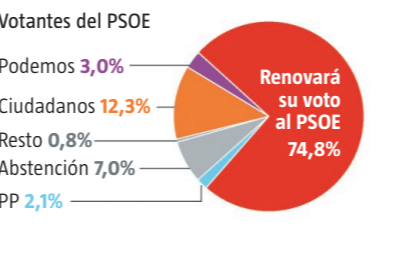
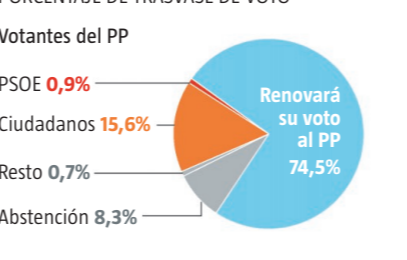


Tracking

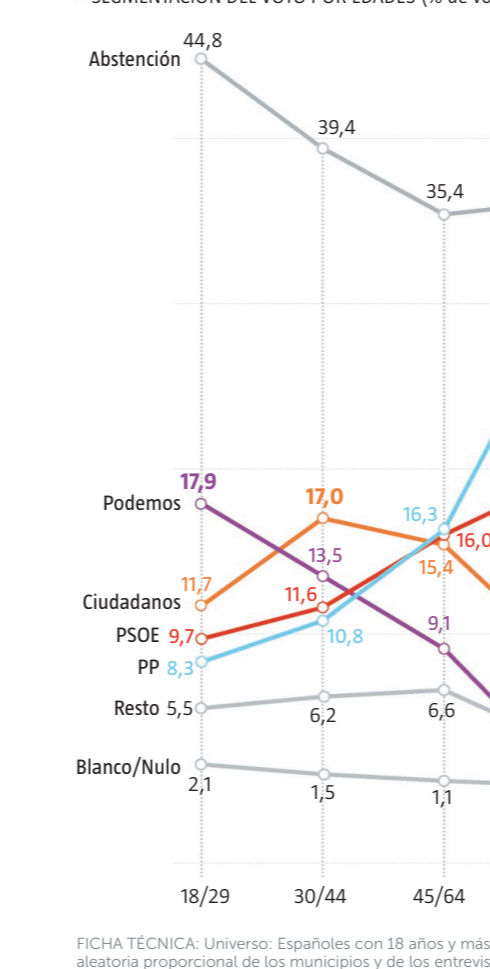
EVOLUCIÓN POR BLOQUES (% de voto)



PORCENTAJE DE TRASFASE DE VOTO



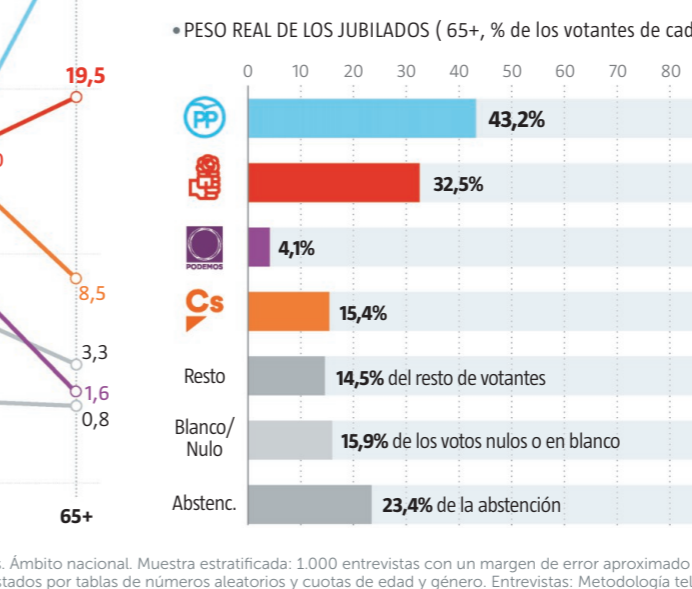
SEGMENTACIÓN DEL VOTO POR EDADES (% de voto)



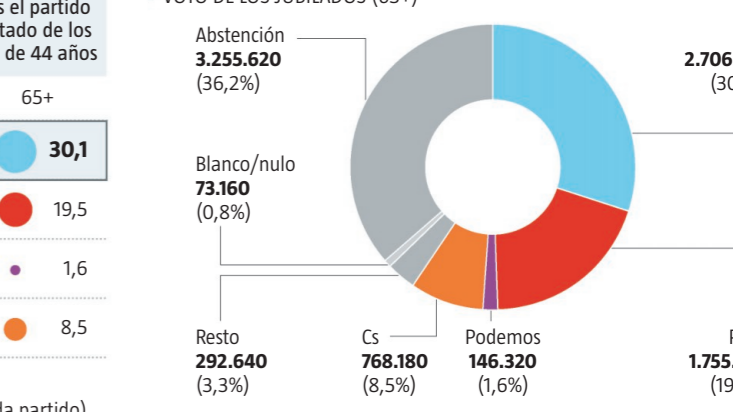
Ciudadanos es el primer partido más votado entre los electores de 30/44 años

Partido	18/29	30/44	45/64	65+
PP	8,3	10,8	16,3	30,1
PSOE	9,7	11,6	16,0	19,5
Ciudadanos	11,7	17,0	15,4	8,5
Podemos	17,9	13,5	9,1	1,6

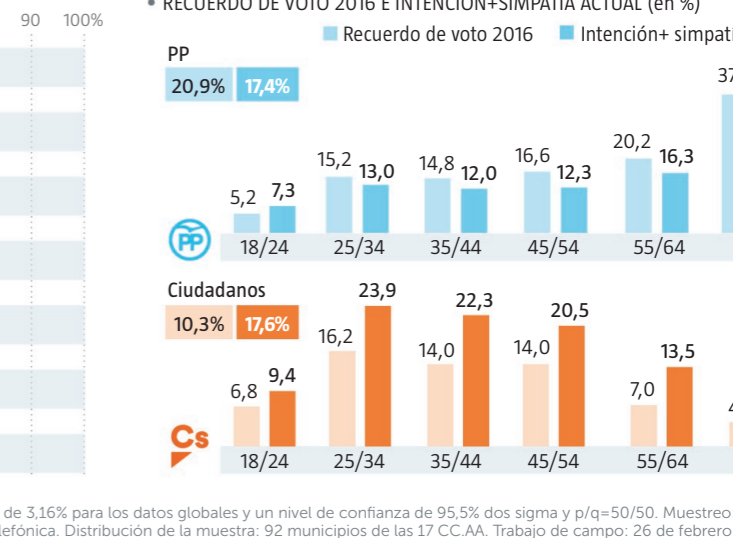
El PP es el partido más votado de los mayores de 44 años



VOTO DE LOS JUBILADOS (65+)



RECUERDO DE VOTO 2016 E INTENCIÓN+SIMPATÍA ACTUAL (en %)



FICHA TÉCNICA: Universo: Españoles con 18 años y más. Ámbito nacional. Muestra estratificada: 1.000 entrevistas con un margen de error aproximado de 3,16% para los datos globales y un nivel de confianza de 95,5% dos sigma y p/q=50/50. Muestreo: selección aleatoria proporcional de los municipios y de los entrevistados por tablas de números aleatorios y cuotas de edad y género. Entrevistas: Metodología telefónica. Distribución de la muestra: 92 municipios de las 17 CC.AA. Trabajo de campo: 26 de febrero al 2 de marzo de 2018. Empresa: NC REPORT.