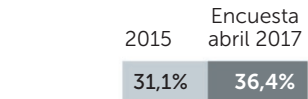


Intención de voto en el Ayuntamiento de Madrid



ABSTENCIÓN



Diferencia: **+5,3**

PARTICIPACIÓN

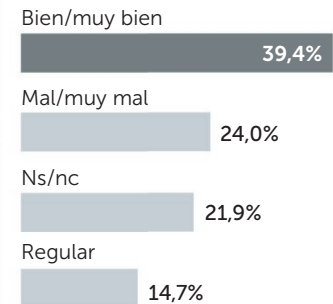


Diferencia: **-5,3**

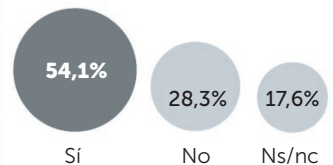
PORCENTAJE DE VOTO VÁLIDO POR SEGMENTO DE EDAD

	18/29	30/44	45/64	65 y +	Total
PP	8,5	16,9	29,0	31,9	22,7
Ahora Madrid	26,9	24,9	15,5	13,8	19,7
PSOE	6,2	7,4	11,4	11,7	9,4
C's	5,4	6,9	9,3	8,5	7,7
Otros	2,3	2,6	2,1	3,2	2,6
Blanco/nulo	1,5	1,1	1,6	1,1	1,3
Abstención	49,2	40,2	31,1	29,8	36,6

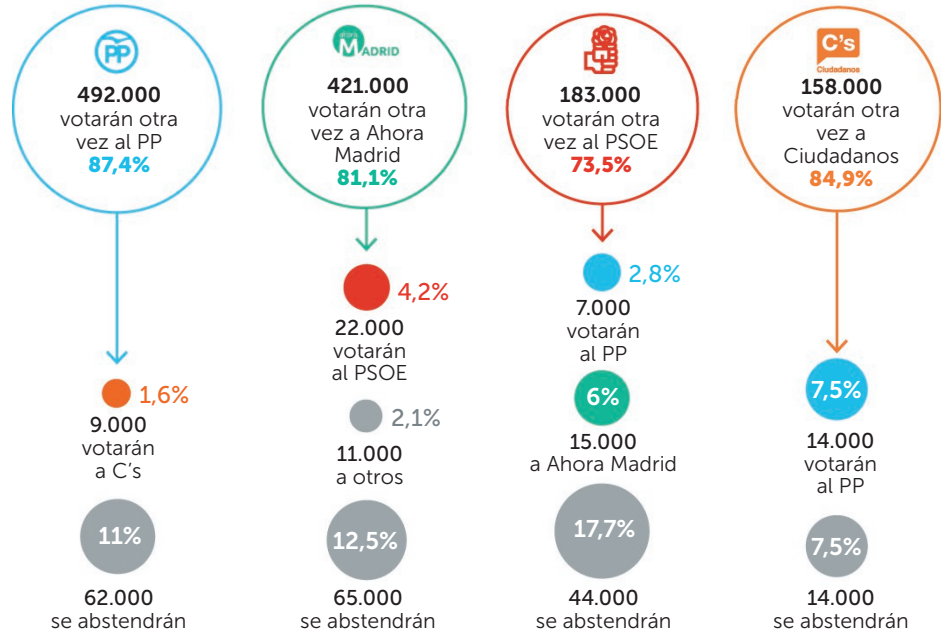
¿VE BIEN LA DIMISIÓN DE ESPERANZA AGUIRRE?



¿DEBERÍA HABER DIMITIDO ANTES?



PORCENTAJE DE TRASVASE DE VOTO POR PARTIDO



VALORACIÓN DE CANDIDATOS

